

ST8175

## PARÍS, HOLANDA Y BÉLGICA



CASAS JUNTO AL CANAL · GANTE

ITINERARIO	DÍAS	COMIDAS	PRECIO BASE
ST8175	12	2	1.760 \$
ST8176	8	2	1.055 \$

## COMIENZO DEL ITINERARIO ST8175

## MIÉRCOLES: AMÉRICA - PARÍS

Salida de la ciudad de origen en avión hacia Europa.

## JUEVES: PARÍS

Llegada y traslado al hotel. Resto del día libre para un primer contacto con la capital francesa. Tour opcional de París Iluminado. **Alojamiento.**

## VIERNES: PARÍS

**Desayuno.** Visita panorámica de lo más característico de la elegante capital francesa: La Plaza de la Concordia, la Opera de Garnier, los Campos Elíseos, el Arco de Triunfo, Barrio de Saint Germain, los Boulevares, los Inválidos, el Puente de Alejandro III, los jardines de Luxemburgo, etc. Tarde libre o visita opcional al Museo del Louvre. Por la noche, tendrá la oportunidad de conocer alguno de los espectáculos más simbólicos de París asistiendo opcionalmente al cabaré Le Lido. **Alojamiento.**

## SÁBADO: PARÍS

**Desayuno.** Día libre. Podrá visitar opcionalmente al Palacio de Versalles y sus jardines. Fue símbolo de la monarquía francesa en su esplendor y el modelo para las residencias reales en toda Europa. En la tarde, en otra visita opcional podrá conocer con nuestro guía local el famoso Barrio Latino, seguidamente visitaremos el interior de la Catedral de Nôtre Dame y, por último, podrá realizar un relajante paseo en Bateau - Mouche por el Sena. **Alojamiento.**

## DOMINGO: PARÍS - CRUCERO POR EL RHIN - FRANKFURT

**Desayuno.** Salida por la región de la Champagne-Ardenes, en cuya capital Reims, eran coronados los reyes de Francia. Llegaremos a Alemania y realizaremos un agradable crucero por el Rin. Desembarque y continuación a Frankfurt, capital financiera de Alemania. **Alojamiento.**

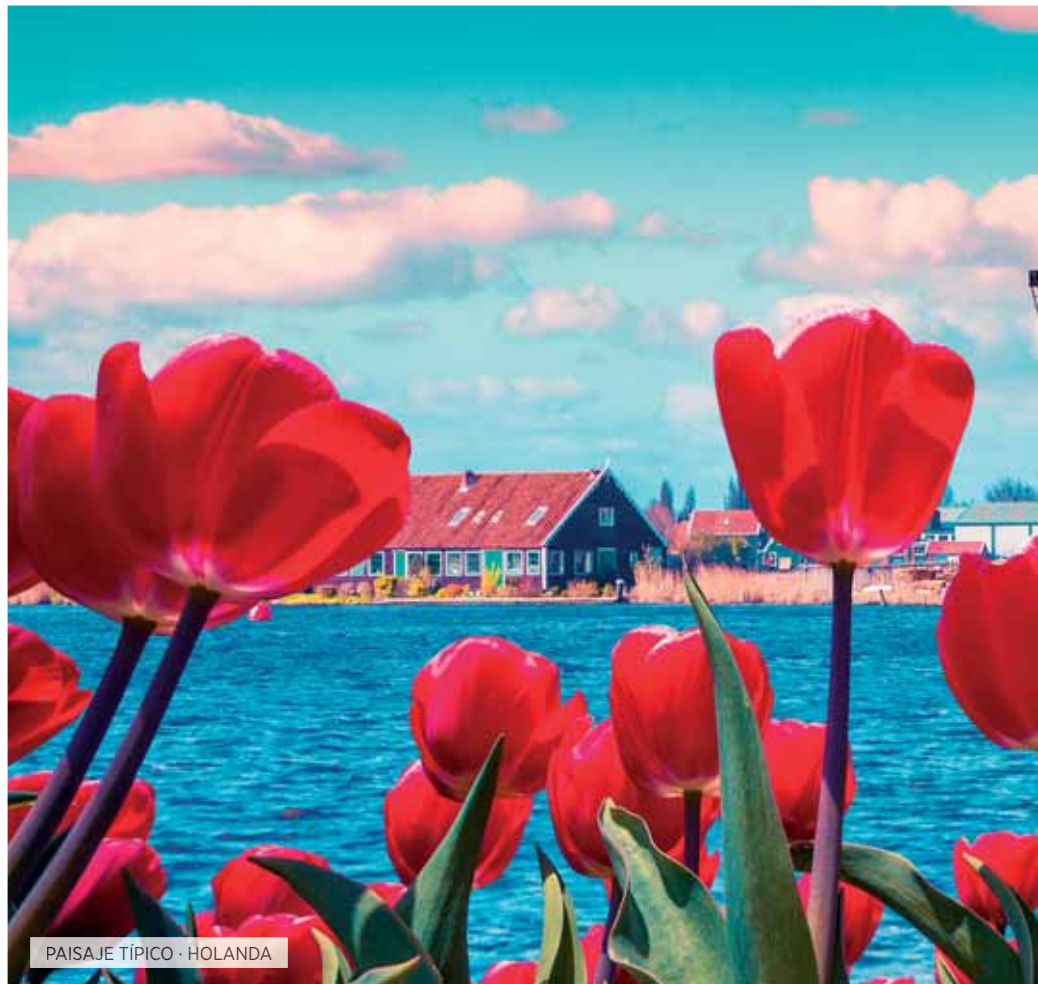
## LUNES: FRANKFURT - BURG ELTZ - COLONIA - ÁMSTERDAM

**Desayuno** y salida hacia el Valle Bajo del Mosela, donde visitaremos uno de los famosos castillos alemanes, el Burg Eltz, imponente estructura medieval con más de 80 habitaciones que se elevan en ocho torres de hasta diez pisos de altura. Continuación a Colonia. Tiempo libre. Finalmente llegaremos a Ámsterdam. Paseo opcional en lancha por los canales. **Cena y alojamiento.**

## COMIENZO DEL ITINERARIO ST8176

## DOMINGO: AMÉRICA - ÁMSTERDAM

Salida de la ciudad de origen en avión hacia Europa.



PAISAJE TÍPICO · HOLANDA

## LUNES: ÁMSTERDAM

Llegada a la capital de Los Países Bajos y traslado al hotel. Tiempo libre para conocer una de las ciudades con más encanto de Europa. Paseo opcional en lancha por los canales. **Cena y alojamiento.**

## CONTINUACIÓN DE AMBOS ITINERARIOS

## MARTES: ÁMSTERDAM

**Desayuno.** Visita panorámica de los edificios y monumentos más representativos de esta capital: conoceremos la Plaza Dam, el Palacio Real, Buewe Kerk y el Monumento Nacional, la Iglesia de San Nicolás, el barrio judío del siglo XVII, etc. **(Almuerzo Opción TI)** Tarde libre para descubrir

otros aspectos de la ciudad o visitar alguno de sus museos, como por ejemplo el Van Gogh o el Rijksmuseum, donde se encuentran algunas de las obras más importantes de los grandes artistas flamencos. **(Cena Opción TI)**. **Alojamiento.**

## MIÉRCOLES: ÁMSTERDAM

**Desayuno.** Día libre para seguir conociendo la ciudad. Les recomendamos aprovechar al máximo su tiempo realizando alguna de nuestras excursiones opcionales como por ejemplo conocer Zaanse Schans, conocido como el pueblo de los molinos y/o recorrer los tradicionales pueblos marinos, de Marken, y Volendam, **(Cena Opción TI)** y **alojamiento.**

ST8176

## PAÍSES BAJOS

OTI Opción  
Todo IncluidoS Special  
Selección

CARRUSEL DE LA TORRE EIFFEL · PARÍS



## SERVICIOS BASE INCLUIDOS (PÁGS. 4 Y 5)

## Servicios complementarios incluidos

- Desayuno (buffet en la mayoría de los hoteles).
- Comidas: 2

## Visita con guía local y/o excursiones (Según itinerario)

- Panorámica de París · Crucero por el Rin
- Visita al Castillo de Burg Eltz
- Panorámica de Amsterdam
- Panorámicas de Bruselas, Amberes y Malinas

## Otros lugares comentados por nuestro guía (Según itinerario)

- Valle del Rin · Frankfurt · Colonia · Brujas · Gante
- La Haya · Delft · Rotterdam

## OPCIÓN TODO INCLUIDO

Estos itinerarios pueden realizarse en opción TODO INCLUIDO. Se suman a las comidas base del itinerario aquellas indicadas bajo la nomenclatura (Opción TI). En esta versión el programa ofrece un total de 7 comidas y las siguientes visitas adicionales:

- \* Visita panorámica de La Haya, Delft, Rotterdam con entrada a Madurodam.
- \* Visita guiada de Brujas y Gante.

Por un suplemento adicional de: 250 \$.

## HOTELES PREVISTOS

CIUDAD	NOMBRE	SITUACIÓN	CAT.
París	Novotel París Est	Periferia	4*
	Mercurie Ivry Quay de Seine	Periferia	4*
Frankfurt	Leonardo Royal	Ciudad	4*
	Leonardo C. South	Ciudad	4*
	Novotel Frankfurt City	Ciudad	4*
Ámsterdam	Westcord Art	Ciudad	4*
	Mercurie Amsterdam City	Ciudad	4*
Bruselas	Catalonia Forum	Ciudad	3*S
	Bedford	Centro	3*S

Hoteles alternativos y notas ver páginas 16 y 17.

## PRECIOS EN USD POR PERSONA

ITIN.	DÍAS	COMIDAS	TEMPORADA 02 MAY / 17 OCT	
			DOBLE	SINGLE
ST8175	12	2	París - Bruselas	
Selección			1.760	2.315
ITIN.	DÍAS	COMIDAS	TEMPORADA 06 MAY / 21 OCT	
			DOBLE	SINGLE
ST8176	8	2	Amsterdam - Bruselas	
Selección			1.055	1.385

## JUEVES: ÁMSTERDAM - LA HAYA - DELFT - ROTTERDAM - BRUSELAS

**Desayuno.** Salida hacia La Haya y continuación a Delft, conocida por su bella porcelana azul. Y seguidamente nos dirigiremos a Rotterdam. Tiempo libre en las tres ciudades. Visita panorámica (Opción TI) de las mismas con guía local incluyendo la entrada al Parque de Miniaturas de Madurodam. Continuación a Bruselas. **Cena y alojamiento.**

## VIERNES: BRUSELAS - BRUJAS - GANTE - BRUSELAS

**Desayuno.** Visita panorámica: la Grand Place, el Manneken Pis, Barrio de Sablon, el Palacio de Justicia, el Atomium, etc. Continuación a Brujas (Almuerzo Opción TI) y Gante. Si lo desea podrá realizar visita guiada (Opción TI) de ambas ciudades. Regreso a Bruselas. **Alojamiento.**

## SÁBADO: BRUSELAS - AMBERES - MALINAS - BRUSELAS

**Desayuno** y salida hacia Amberes. Visita panorámica de los edificios y monumentos más representativos de esta ciudad: el ayuntamiento; el matadero, la Catedral de Nuestra Señora de Amberes, etc. Continuación a Malinas. Visita panorámica: la Plaza Mayor, el Ayuntamiento; la Catedral de San Romualdo, etc. Regreso a Bruselas (Almuerzo Opción TI) y tarde libre o excursión opcional a Lovaina. Regreso a Bruselas. **Alojamiento.**

## DOMINGO: BRUSELAS

**Desayuno.** Tiempo libre hasta la hora que se indique de traslado al aeropuerto para tomar el vuelo a su ciudad de destino. **Fin de nuestros servicios.**